



EZField 1.0
Guia de Instalação



Conteúdo

Configuração Mínima	1
Instalação Sobre Windows	2
Instalação Sobre Windows Mobile 2003 SE	5
Ativação de Licença	8

Configuração Mínima

Um computador com a seguinte configuração mínima é necessário para aceitar a configuração do EZField:

- 1 Microsoft Windows 98 ou Windows 2000 ou Windows XP;
- f 5 megabytes de espaço livre no disco (requer espaço adicional para instalação de arquivos).

Um equipamento móvel robusto DAP Technologies (CE5240(X), CE5320(X), CE3240) incluindo os sistemas [Viasat 5000X](#) e [Viasat 3000X](#);

Um equipamento Pocket PC com Windows Mobile 2003 SE, com a seguinte configuração necessária para rodar o EZField:

- 1 Pocket PC rodando Windows Mobile 2003 SE ;
- f Suporte para Bluetooth através do Widcomm stack versão 1.4 or 1.5 ;
- f Processador Intel ARM PXA2XX ou compatível (**400 MHz or maior**) ;
- f 5 megabytes de espaço livre no disco (espaço adicional e requerido para seus dados) ;
- f 16 megabytes livres de RAM (recomendado 32 megabytes) ;
- f Um cartão de memória permanente (memória Flash) com 32 MB ou mais espaço livre para armazenamento de seus dados ;
- f Tanto um receptor **Socket BT GPS** ou um receptor GPS **NovAtel OEM4** conectado através de um adaptador serial Bluetooth.

EZField foi certificado para o seguinte dispositivo Pocket PC com Windows Mobile 2003 SE :

- f Asus Mypal 730W
- f HP iPaq HX2410
- f Garmin iQue M5

O sistema certificado é apenas listado como exemplo. Contacte seu representante para obter a lista completa dos sistemas certificados.

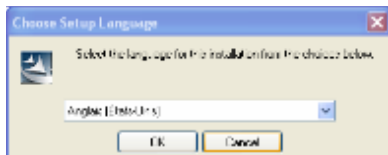
Instalação Sobre Windows

Esta seção mostra os componentes para instalar o EZField num PC pessoal ou portátil rodando Windows. Embora você não esteja habilitado para rodar o EZField sobre o Windows, você deve instalar o software para um PC com Windows como primeiro passo. Então você estará habilitado para instalar o EZField no seu equipamento Windows Mobile 2003 SE. Antes de iniciar a instalação, veja atentamente qual o privilégio administrativo que você tem no computador.



Para iniciar a instalação, insira o CD do EZField 1.0 no drive de CD. A instalação será automaticamente executada.

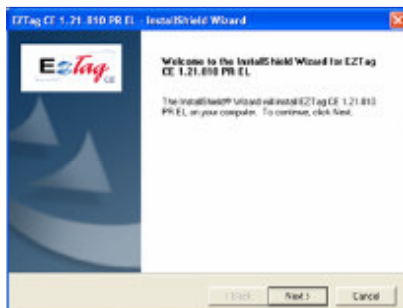
Alternativamente você pode iniciar a instalação Windows Explorer pelo duplo-click no arquivo SETUP.EXE localizado no CD do EZField 1.0 ou na localização do disco onde você previamente descarregou os arquivos de instalação.



Selecione a linguagem para usar no EZField e então click **OK** para continuar.



Se preparado para instalar o EZTag CE como pré-requisito para o EZField, click **OK** para continuar e então selecione a linguagem novamente.



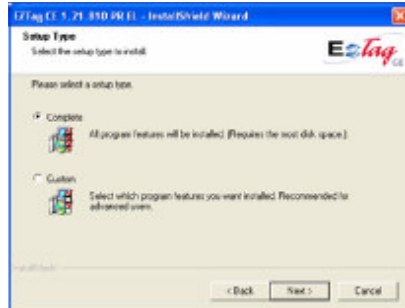
A tela de boas-vindas abre a frente de começar a instalação.

Click em **Next** para ir ao próximo passo do procedimento de instalação.

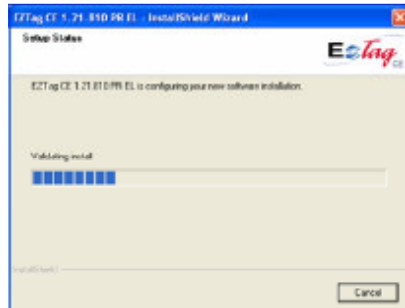


A licença de aceitação é exibida.

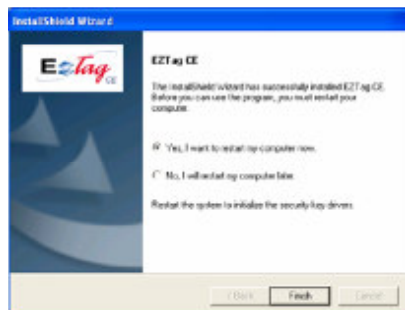
Click em **Yes** para aceitar a licença e ir para o próximo passo do procedimento de instalação.



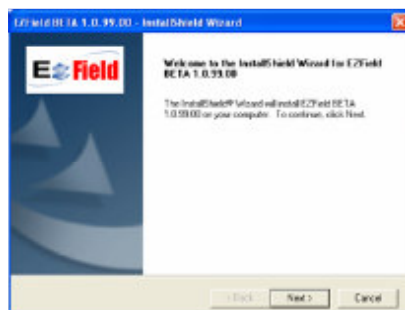
Selecione **Complete** e clique em **OK** para continuar.



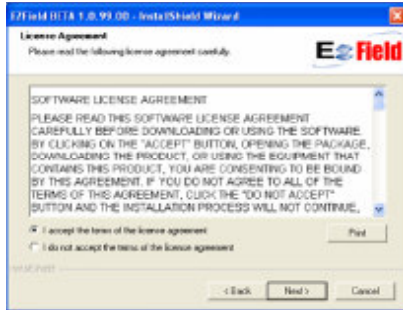
Quando o EZTag CE esta sendo instalado em seu computador uma barra de progresso indicará a porcentagem de andamento. Aguarde até o botão de terminar aparecer e clique em Finish para finalizar a instalação do EZTag CE.



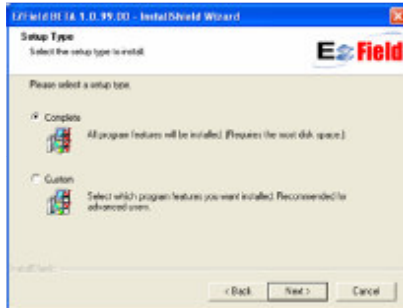
Uma vez a instalação esteja terminada pode ser perguntado para reiniciar seu computador. Em todo caso, você deve reiniciar seu computador antes de encerrar com a instalação do EZField.



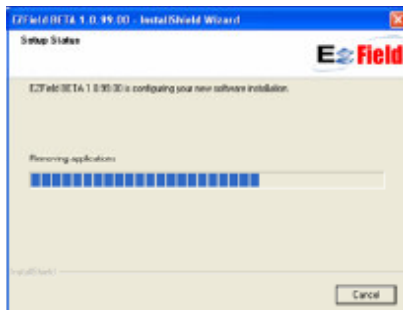
Com a instalação do EZTag CE completa, a instalação do EZField termina com a tela de aceitação. Clique no botão **Next** para continuar.



A licença de aceitação é mostrada. Selecione **I accept the terms of the license agreement** e click o botão **Next** para continuar.



Selecione **Complete** e click em **Next** para continuar.



Quando o EZField inicia a instalação no seu computador, uma barra de progresso indicará a porcentagem de andamento. Aguarde até o botão Finish aparecer e click nele para terminar a instalação do EZField.

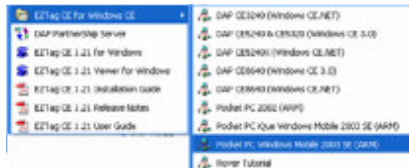


Agora que o software desejado está instalado no seu computador, o próximo passo será proceder a instalação do EZTag CE e EZField no seu equipamento Windows Móvel.



EZField 1.0 – Guia de Instalação

Instalação sobre Windows Mobile 2003 SE



Uma vez o EZField esteja instalado no Windows do computador, conecte o Windows Móvel e então inicie o **Microsoft ActiveSync**.

Uma vez conectado com o Microsoft ActiveSync, o ícone aparecerá na barra de tarefas de seu Windows do computador.

Com o equipamento conectado através do **Microsoft ActiveSync**, selecione **Viasat**, depois **EZTag CE 1.21**, depois **EZTag CE for Windows CE**, depois **Pocket PC Windows Mobile 2003 SE (Arm)** do menu **Iniciar**, do Windows.

O ícone fica verde quando a conexão é completada.



A janela **Adicionar/Remover Programas** é aberta. Click em **No**

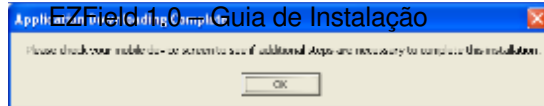


Selecione a localização onde armazenar a instalação do EZTag CE no equipamento. Se possível é melhor selecionar um local seguro para armazenar, tal como um SD card ao invés da mídia da Memória Principal.

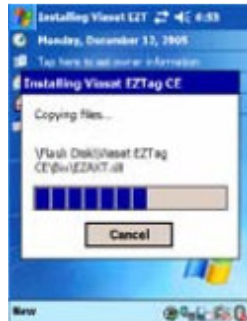
Click **OK** para continuar.



Uma barra de progresso indica a porcentagem de andamento dos arquivos que estão sendo copiados para o equipamento.

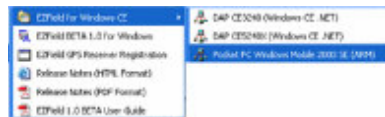


Uma vez os arquivos copiados, será perguntado para você checar para ver se passos adicionais são necessários. Click **OK**.



Uma barra de progresso indica a porcentagem de andamento dos arquivos que estão sendo copiados para o equipamento

Feito isto, você está pronto para instalar o EZField no equipamento.



Com o equipamento conectado através do Microsoft **ActiveSync**, selecione **Viasat**, depois **EZField 1.0**, depois **EZField for Windows CE**, depois **Pocket PC Windows Mobile 2003 SE (Arm)** do menu **Iniciar**, do Windows.

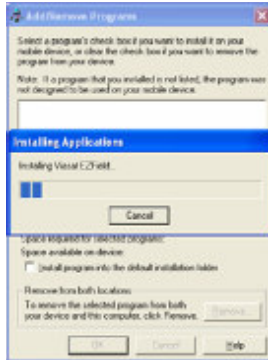


A janela **Adicionar/Remover Programas** é aberta. Click em **No**



Selecione a localização onde armazenar a instalação do EZField no equipamento. Se possível, é melhor selecionar uma local seguro para armazenar, tal como um SD card ao invés da mídia da Memória Principal.

Click **OK** para continuar.



Uma barra de progresso indica a porcentagem de andamento dos arquivos que estão sendo copiados para o equipamento.



Uma vez os arquivos copiados, será perguntado para você checar para ver se passos adicionais são requeridos. Click **OK**.



Uma barra de progresso indica a porcentagem de andamento dos arquivos que estão sendo copiados para o equipamento

EZField está agora instalado. Veja no [Guia do Usuário do EZField](#) como registrar e usar o EZField.

Licença de Ativação

Uma vez o EZField esteja instalado no Windows Móvel, você necessitará ativar a licença do EZField para seu receptor GPS. Por favor veja o Guia do Usuário do EZField para detalhes.